

Zertifizierte Passivhausgeräte Baureihe

für Luftmengen von 600 ... 6200 m³/h, WBG bis zu 89 %
in Mehrfamilienhäusern, Büros, Gaststätten, Kindergärten, Schulen für Innen-
und Außenaufstellung in Passiv- und Niedrigenergiehaus-Standard

Technische Daten

	MAXK-I3 2000 DC	MAXK-I3 3000 DC	MAXK-I3 4000 DC
Max.Volumenstrom - Einsatzbereich Nichtwohnbau	1400 m ³ /h	2200 m ³ /h	3200 m ³ /h
Bei einer externen Pressung von *	243 Pa	271 Pa	294 Pa
Max. Volumenstrom - Einsatzbereich Wohnbau	1600 m ³ /h	Auch für den Einsatz im Wohnbau geeignet	
Bei einer externen Pressung von *	216 Pa		
Effektiver Wärmebereitstellungsgrad	84 %	84 %	84 %
Luftmengenspezifische Leistungsaufnahme	0,39 Wh/m ³	0,45 Wh/m ³	0,45 Wh/m ³
Gehäuse	verzinktes Stahlblech, Wandaufbau doppelschalig, mit dazwischenliegender Isolierung; Wandstärke: 50 mm		
Wärmeübertragertyp	Gegenstrom-Plattenwärmeübertrager mit integriertem Bypass, Plattenmaterial aus korrosionsbeständiger Aluminiumlegierung		
Ventilatormotor	Gleichstrom (EC-Technik)		
Max. Leistungsaufnahme eines Ventilators	423 W	1000 W	1400 W
Anschlussspannung der Ventilatoren	200 ... 277 V 50/60 Hz	3 ~ 380 ... 480 V 50/60 Hz	200 ... 277 V 50/60 Hz
Lüfterrad	radial rückwärts		
Filter	Außenluft F7 / Abluft M6		
Integrierter Bypass	vorhanden		
Kanalanschluss (BxH) in mm	656 x 638	976 x 638	1456 x 638
Gesamtgewicht	770 kg	830 kg	1100 kg
Abmessungen (LxBxH) in mm	2940 x 800 x 1564	3100 x 1120 x 1564	3200 x 1600 x 1564
Bestell-Nr.	10-025-206	10-025-306	10-125-406

* Definition der externen Pressung gemäß Prüfreglement: Das Zentralgerät wird lediglich als Einheit aus Wärmeübertrager und Ventilatoren betrachtet. Die Filter (Außenluft F7, Abluft min. G4) sowie evtl. eingesetzte Nachheizregister bzw. Frostschutzvorheizregister zählen zur externen Pressung.

Produktbeschreibung:

Die LÜFTA Lüftungsgeräte mit Wärmerückgewinnung bestehen aus einem Luft-/Luft-Gegenstromwärmetauscher mit integriertem Bypass, einem Zu- und Abluftventilator, einem Zu- und Abluftfilter und vier Flexstutzen.



Vorteile:

- Für Innen- und Außenaufstellung.
- Erweiterbar - Absperrklappen, Umluftklappe, Heizregister, Kühlregister, Schalldämpfer.
- Bei beengten Einbringverhältnissen zum Aufstellort ist eine teilverschraubte bzw. zerlegte Anlieferung des Lüftungsgerätes möglich.
- Optional mit kompletter Regelungstechnik von LÜFTA.
- Einziger international zertifizierter Hersteller modularer Lüftungsgeräte.

Irrtümer und technische Änderungen vorbehalten

18.04.2014

Modern Leben in gesunder Luft! – www.luefta.de



Zertifizierte Passivhausgeräte Baureihe

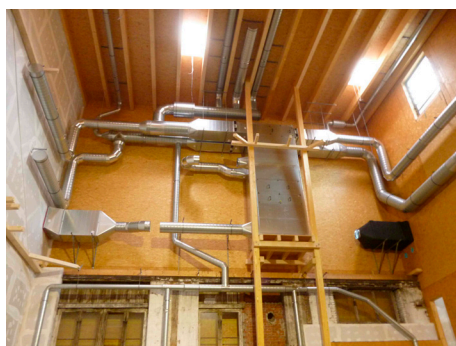
für Luftmengen von 600 ... 6200 m³/h, WBG bis zu 89 %
in Mehrfamilienhäusern, Büros, Gaststätten, Kindergärten, Schulen für Innen-
und Außenaufstellung in Passiv- und Niedrigenergiehaus-Standard

Technische Daten

	MAXK-I3 5000 DC	MAXK-I3 6000 DC	MAXK-I3 7000 DC
Max.Volumenstrom - Einsatzbereich Nichtwohnbau	4200 m ³ /h	5200 m ³ /h	6200 m ³ /h
Bei einer externen Pressung von *	316 Pa	328 Pa	360 Pa
Max. Volumenstrom - Einsatzbereich Wohnbau	Auch für den Einsatz im Wohnbau geeignet		
Effektiver Wärmebereitstellungsgrad	84 %	84 %	87 %
Luftmengenspezifische Leistungsaufnahme	0,45 Wh/m ³	0,45 Wh/m ³	0,43 Wh/m ³
Gehäuse	verzinktes Stahlblech, Wandaufbau doppelschalig, mit dazwischenliegender Isolierung; Wandstärke: 50 mm		
Wärmeübertragertyp	Gegenstrom-Plattenwärmeübertrager mit integriertem Bypass, Plattenmaterial aus korrosionsbeständiger Aluminiumlegierung		
Ventilatormotor	Gleichstrom (EC-Technik)		
Max. Leistungsaufnahme eines Ventilators	1850 W	2730 W	2730 W
Anschlussspannung der Ventilatoren	3 ~ 380 ... 480 V 50/60 Hz	3 ~ 380 ... 480 V 50/60 Hz	3 ~ 380 ... 480 V 50/60 Hz
Lüfterrad	radial rückwärts		
Filter	Außenluft F7 / Abluft M6		
Integrierter Bypass	vorhanden		
Kanalanschluss (BxH) in mm	1756 x 638	2136 x 638	2456 x 638
Gesamtgewicht	1300 kg	1550 kg	1610 kg
Abmessungen (LxBxH) in mm	3300 x 1900 x 1564	3300 x 2280 x 1564	3400 x 2600 x 1564
Bestell-Nr.	10-025-506	10-025-606	10-025-706

* Definition der externen Pressung gemäß Prüfreglement: Das Zentralgerät wird lediglich als Einheit aus Wärmeübertrager und Ventilatoren betrachtet. Die Filter (Außenluft F7, Abluft min. G4) sowie evtl. eingesetzte Nachheizregister bzw. Frostschutzvorheizregister zählen zur externen Pressung.

Sonderbauformen (individuell auf bauliche Gegebenheiten anpassbar):



Weitere Datenblätter zu:

- LÜFTA LSD-Serie
- LÜFTA LS-Serie Modular
- LÜFTA MAX-Serie
- LÜFTA Steuerungs-/Regelungstechnik

Irrtümer und technische Änderungen vorbehalten

18.04.2014

Modern Leben in gesunder Luft! – www.luefta.de

